

UTILIDAD DE LA MEDICIÓN COMPARADA DE DESEMPEÑO PARA GOBIERNOS MUNICIPALES

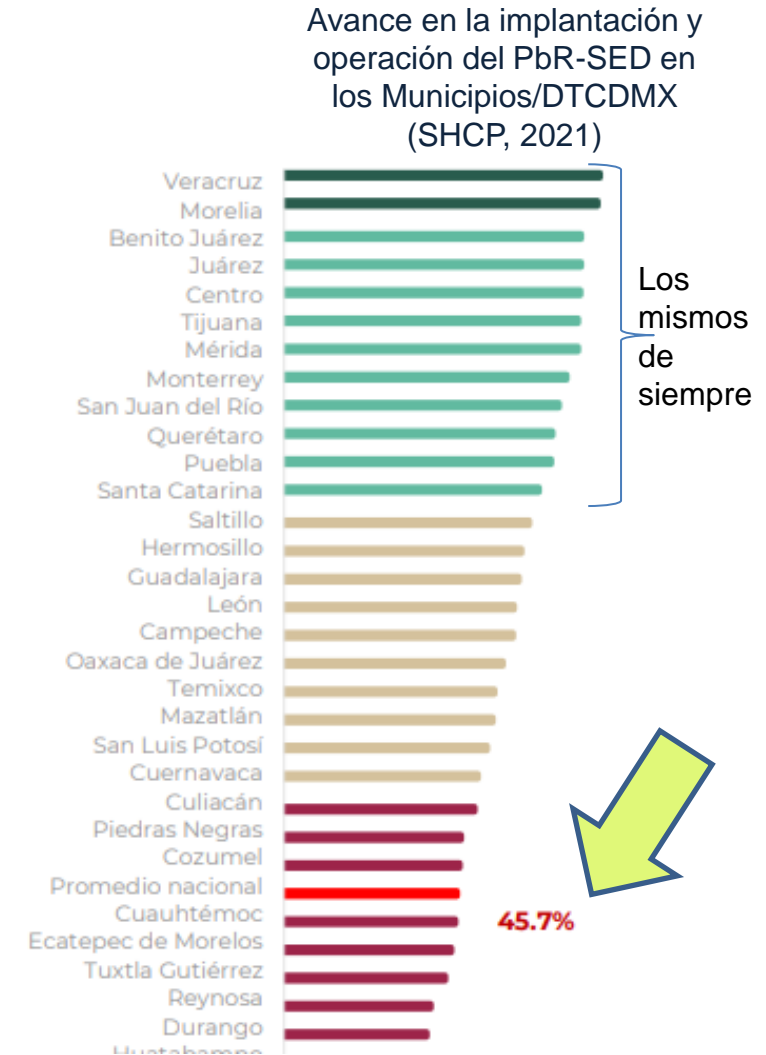
Foro Virtual

“Fortaleciendo un Sistema de Evaluación del Desempeño (SED) en gobiernos municipales salientes y entrantes”

31 de agosto 2021.

ANTECEDENTES: MEDICIÓN Y EVALUACIÓN (SED) EN LA ADMINISTRACIÓN PÚBLICA MEXICANA

- **PRIMER ESFUERZO FORMAL:** Sexenio del Pdte. Ernesto Zedillo
 - Intento por generar un SED para la Administración Pública Federal
- **MASIFICACIÓN DEL TEMA:** Principios de 2000's
 - Surgimiento de iniciativas internas y externas para posicionar tema
 - Programa SINDES (Sistema Indicadores de Desempeño)
 - Auditorías Superiores y Gobiernos estatales
 - Agenda Desde Lo Local
 - Numerosos rankings temáticos (transparencia)
 - Primera regulación del tema: 2006-2008
- **INICIO DE LA ADOPCIÓN:** Luego de 2010's
 - Conceptos en leyes comienzan a ser operados con limitaciones
- **CONSOLIDACIÓN:** 2015's en adelante, se está en ello.
- **MADUREZ:** falta tiempo ¿2025's en adelante?

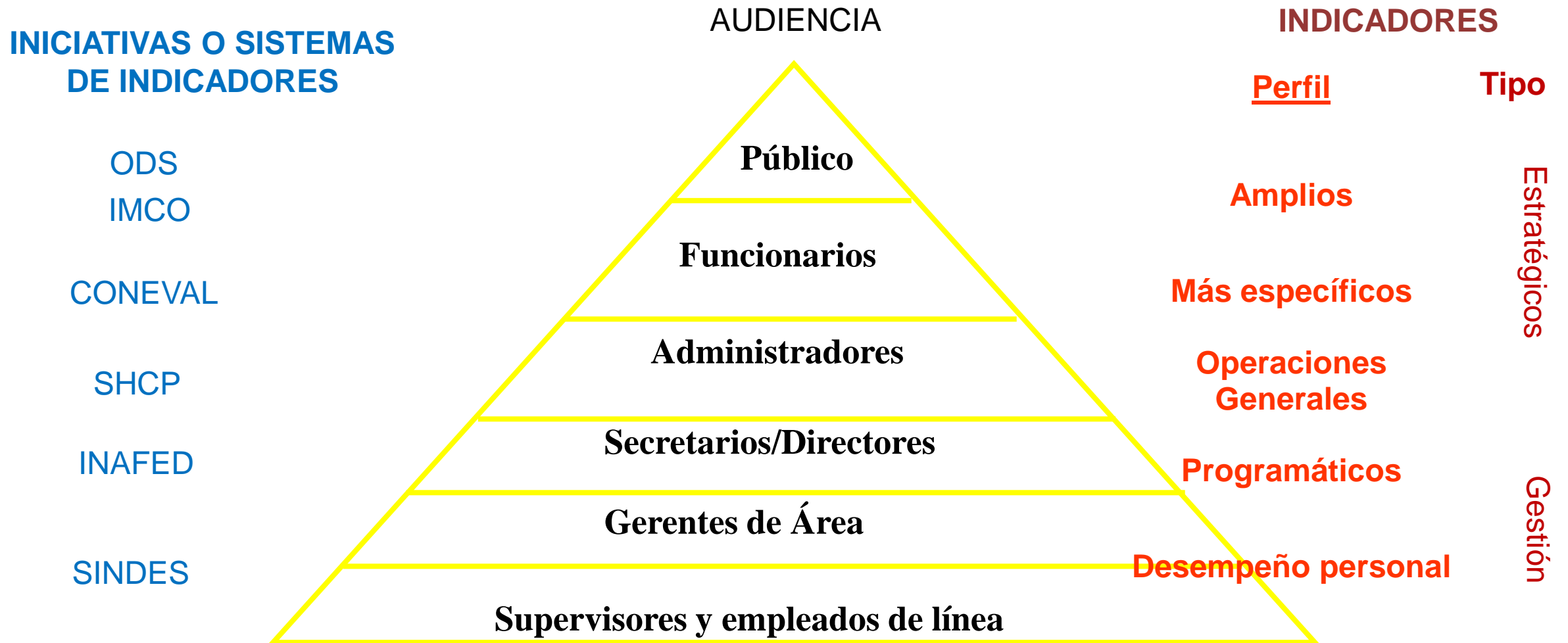


LA REALIDAD HOY EN MEDICIÓN COMPARADA

- Numerosos sistemas, normas, iniciativas o programas con indicadores en los cuales los municipios “deben” o pueden participar.
- Algunos son de participación obligatoria (Disciplina Financiera, SHCP, Auditorías Superiores) y otros tipo voluntario (INAFED, SINDES, IMCO, ODS, ANAC, DATAMUN, etc.). Algunos se generan sin la participación directa o conocimiento de municipios.
- Todos tienen su propio perfil, objetivo, metodología, ventajas y desventajas.
- En la mayoría los resultados de la medición comparada se hacen públicos, abonando a la rendición de cuentas.
- Algunos son adoptados como herramientas de trabajo por entes evaluados.

PIRÁMIDE DE LA MEDICIÓN Y EVALUACIÓN DEL DESEMPEÑO

(Indicadores, pautas y metas)



PREGUNTAS A CONSIDERAR

- ¿Hay capacidad institucional (recopilar/procesar datos, analizar resultados, evaluar, hacer reportes, etc.) para participar en todas, algunas o una?
- ¿Hay voluntad de la autoridad y del personal gerencial/operativo para participar y se sabe el por qué y para qué?
- ¿Se participa sólo para obtener el Reconocimiento respectivo o realmente para utilizar tales indicadores y tomar mejores decisiones?
- ¿En cuáles realmente se debe participar considerando la capacidad del gobierno municipal y su situación actual?

MEDICIÓN COMPARADA: GOBIERNO MUNICIPAL

SALIENTE

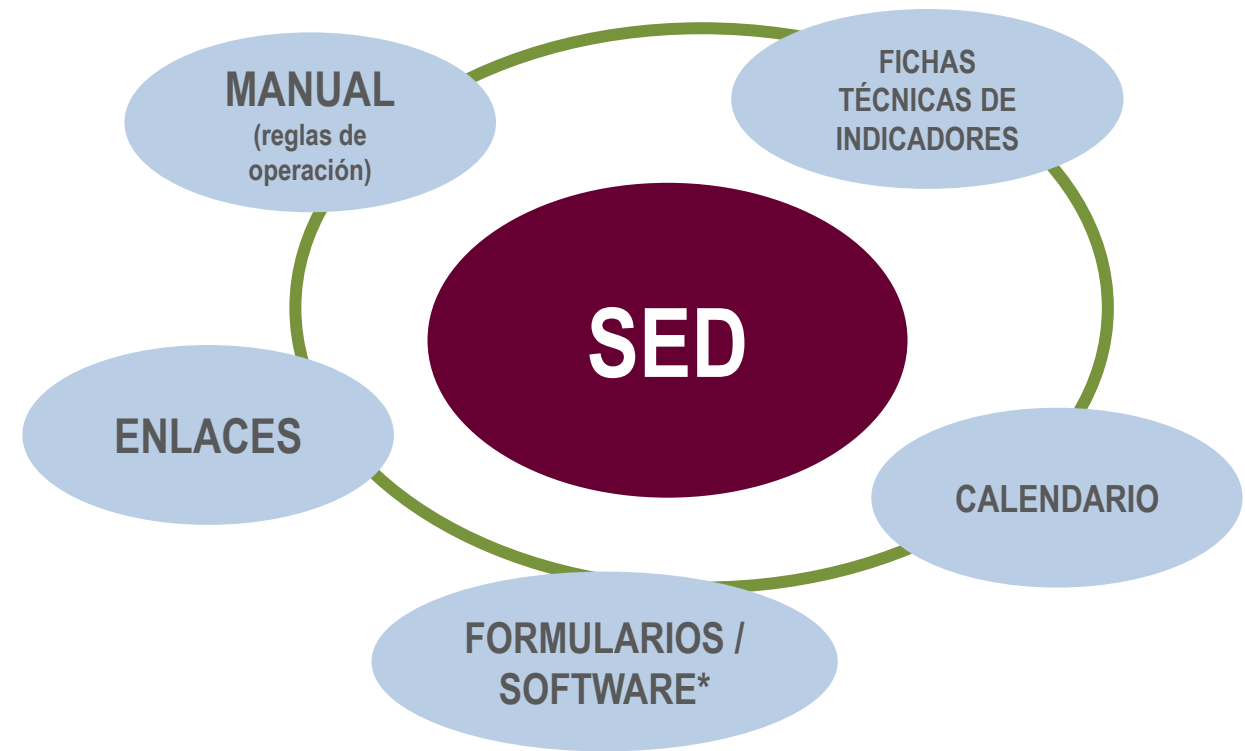
- Reportar el estatus de la medición comparada: implicaciones, ventajas, desventajas y su tipo (obligatorias, voluntarias)
- Hacer énfasis en los reconocimientos, certificaciones o diplomas obtenidos por el SED (esto hace pensar dos veces al entrante el eliminar o ajustar radicalmente lo que se tiene) y en los que se podrían obtener.
- Socializar tanto como se pueda el SED; hacia el interior y al exterior (cámaras empresariales, academia, líderes sociales, etc.)

ENTRANTE

PREGUNTAS MÍNIMAS

1. ¿Nivel de integración de la medición comparada (MC) en el SED (Componentes)?
2. ¿Cuál es la opinión del personal municipal respecto de las MCs?
3. ¿Nivel de consideración de las MCs para tomar decisiones?
4. ¿Cuáles son las fortalezas y debilidades del SED para operar MC?
5. ¿En cuáles iniciativas de MC se puede participar según capacidades y lo que se busca?

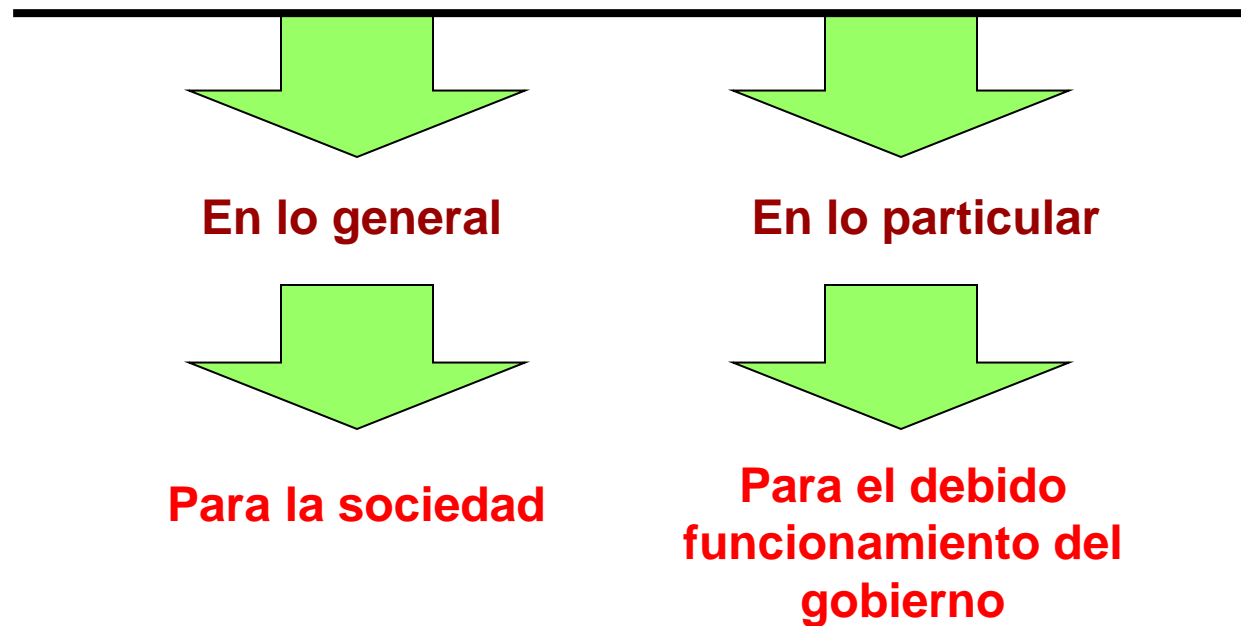
COMPONENTES MÍNIMOS DE UN SED (SINDES)



*Incluye Reportes de resultados de indicadores

¿QUE BUSCA REALMENTE EL GOBIERNO?

- En consecuencia ¿Qué debemos medir/evaluar?



CASO SINDES: MUNICIPIOS INSCRITOS 2021

- Gestación en 2001
- Medición de 70 indicadores (17 son ODS)
- 61 municipios han participado
- Indicadores operativos (gestión)

CULIACÁN

Habitantes: 962,871
 Superficie territorial: 4,759 km²
 Ingresos totales 2020: 3,686 millones

DOLORES HIDALGO

Habitantes: 163,038
 Superficie territorial: 1,656 km²
 Ingresos totales 2020:

CORREGIDORA

Habitantes: 208,076
 Superficie territorial: 236 km²
 Ingresos totales 2020: 1,550 millones

SANTA CATARINA

Habitantes: 304,148
 Superficie territorial: 985 km²
 Ingresos totales 2020: 1,249 millones

SAN NICOLÁS DE LOS GARZA

Habitantes: 463,128
 Superficie territorial: 87 km²
 Ingresos totales 2020: 2,718 millones

PACHUCA

Habitantes: 277,375
 Superficie territorial: 164 km²
 Ingresos totales 2020:

PUEBLA

Habitantes: 1,698,517
 Superficie territorial: 549 km²
 Ingresos totales 2020: 5,200 millones

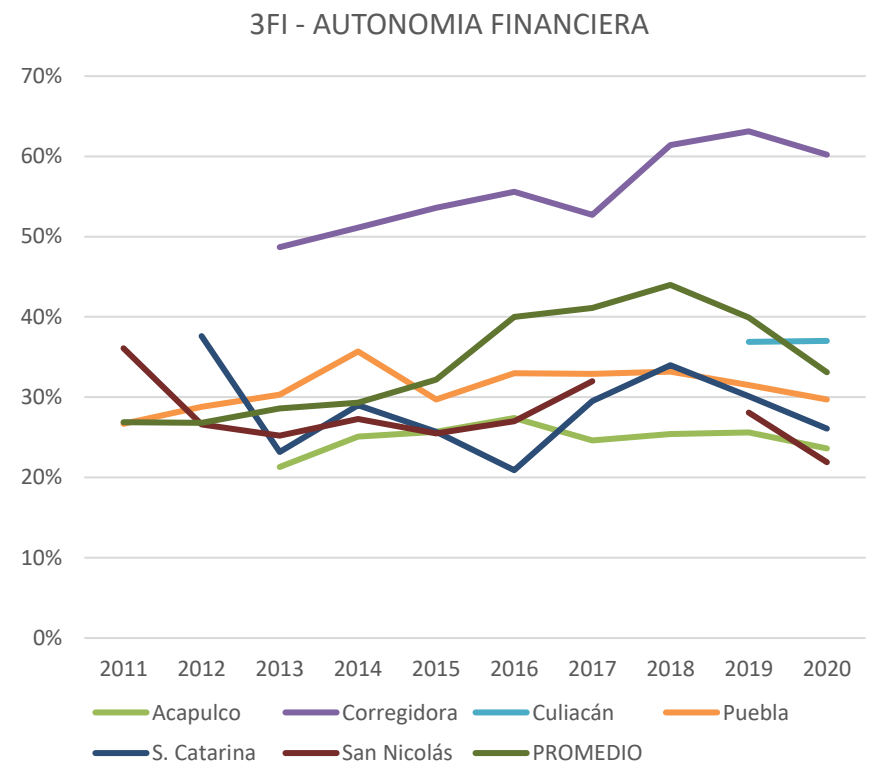
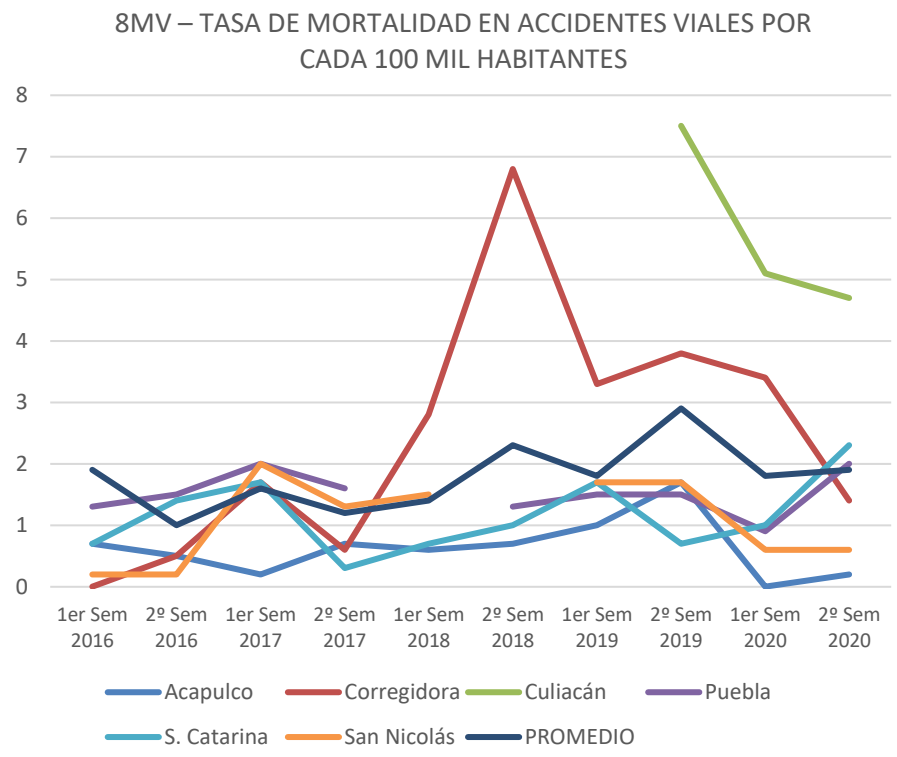
ACAPULCO

Habitantes: 864,780
 Superficie territorial: 1,882 km²
 Ingresos totales 2020: 3,788 millones



Población a 2020 (CONAPO).
 \$100 millones de pesos = US \$5 millones aprox.

SINDES: TENDENCIA POR MUNICIPIO PARTICIPANTE CON CORTE AL SEMESTRE/AÑO QUE SE REPORTA EN DOS INDICADORES SELECCIONADOS



Notas:

1. En promedios de semestres/años anteriores se incluye el resultado de otros municipios participantes.
2. Solamente se incluyen resultados de municipios actualmente participantes. Para visualizar resultados de municipios participantes en semestres anteriores consulte la tabla de resultados para cada indicador.

AL PARTICIPAR EN UNA MEDICIÓN COMPARADA...

- La ciudadanía tiene más confianza en resultados comparados que en resultados individuales (menos confianza si tales resultados los genera el mismo gobierno)
- Se incorporan indicadores ya probados (no invención rueda)
- Se ubica puntualmente el nivel de desempeño actual
- Fortalece al Sistema de Evaluación (SED), herramienta básica para aplicar el Presupuesto Basado en Resultados (PbR)
- Se comparte y obtiene experiencia de otros participantes
- Facilita ubicar debilidades del SED y debilidades operativas del gobierno
- Si los resultados se hacen públicos, se cumple con disposiciones legales de transparencia
- Si resultados son positivos se obtiene el reconocimiento social respectivo. Si son negativos también.

REFLEXIONES FINALES

- Si la Medición / Evaluación del Desempeño (con o sin medición comparada) no se convierte en parte de la cultura de la organización, será simplemente otra función burocrática con anexos improductivos; es decir, será un espacio de la administración donde se dice y se hacen cosas sin mayores consecuencias.
- “La medición del desempeño no solo ayuda a la organización a alcanzar sus objetivos estratégicos, también sirve como un recurso que unifica la diversidad de los participantes en una meta común; construir mejores comunidades” (ICMA).

CONTACTO

Jaime Villasana Dávila
Consultor Externo ICMA-ML y
Coordinador Programa SINDES
jvillasana@icmaml.org
@jvillasanad

MÁS INFORMACIÓN VISITE:
www.icmaml.org/medicion



ICMA-ML